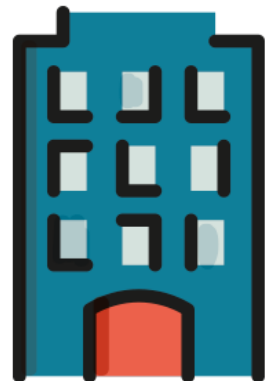


## Trabajando hacia la salud, no solo hacia la enfermedad

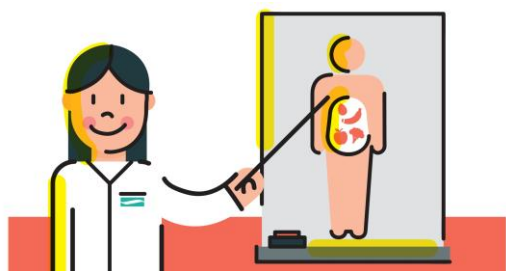
- Intervenir para mejorar las **competencias en salud** de la ciudadanía
- Creación de protocolos específicos para **reducir hábitos no saludables**
- **Reducir desigualdades** en salud según edad, género, clase social, etnia y territorio
- Incluir hospitales y servicios en **Red Europea de Hospitales Promotores de Salud**
- Promover **decisiones compartidas** entre profesionales sanitarios y usuarios
- Detección y actuación sobre **ancianos vulnerables** desde atención primaria
- Una **estrategia de atención comunitaria** en el Sistema de Salud de Aragón

## Reorganizar recursos del sistema sanitario Enfoque integral y generalista

- Asignar al menos un **20% del presupuesto** sanitario a la atención primaria
- Un plan de atención primaria para revisar oferta de servicios y competencias profesionales
- Potenciar la figura de **técnico de salud** en cada sector sanitario
- Organizar y reforzar el **trabajo multidisciplinar de atención primaria**, especialmente en trabajo social, fisioterapia y terapia ocupacional
- **Mayor dedicación** a tareas docentes, investigadoras, comunitarias y de gestión en atención primaria
- **Alianzas** entre atención primaria, servicios públicos y tejido social de la zona
- Fomentar la **parentalidad positiva**, crianza saludable y activos familiares desde atención primaria
- Más actividades de **educación para la salud grupal**
- **Promover el autocuidado** prudente y proporcionado



# Un sistema sanitario para la salud de todas las personas



## Situar a los profesionales como agentes esenciales del sistema

- Promover proyectos y acuerdos de **gestión clínica** innovadores

- Mejorar la eficacia de **comisiones clínicas y comités** de los centros asistenciales
- Crear grupo de trabajo de **revisión de la práctica clínica**.
- Evitar procesos de poco valor y aplicar las **recomendaciones de "dejar de hacer"**
- Optimizar **uso de antibióticos** y prevenir infecciones relacionadas con la asistencia sanitaria
- Lograr un **uso adecuado de medicamentos y cuidados**
- **Garantizar la evaluación** previa de las tecnologías, medicamentos o servicios

## Coordinación sanitaria y social. Respuesta adecuada a las necesidades de pacientes y cuidadores



- Potenciar la **atención de proximidad**
- Crear una comisión interdepartamental de **coordinación de recursos sociales y sanitarios**
- Desarrollar un proyecto de **continuidad de cuidados** tras el alta hospitalaria en personas que no pueden valerse por sí mismas y con riesgo social
- **Ampliar las plazas** en residencias públicas y hospitales de convalecencia
- **Apoyo a los cuidadores** directos y evaluación sistemática del riesgo social
- Mejorar los recursos socio-sanitarios para **apoyar a las familias**